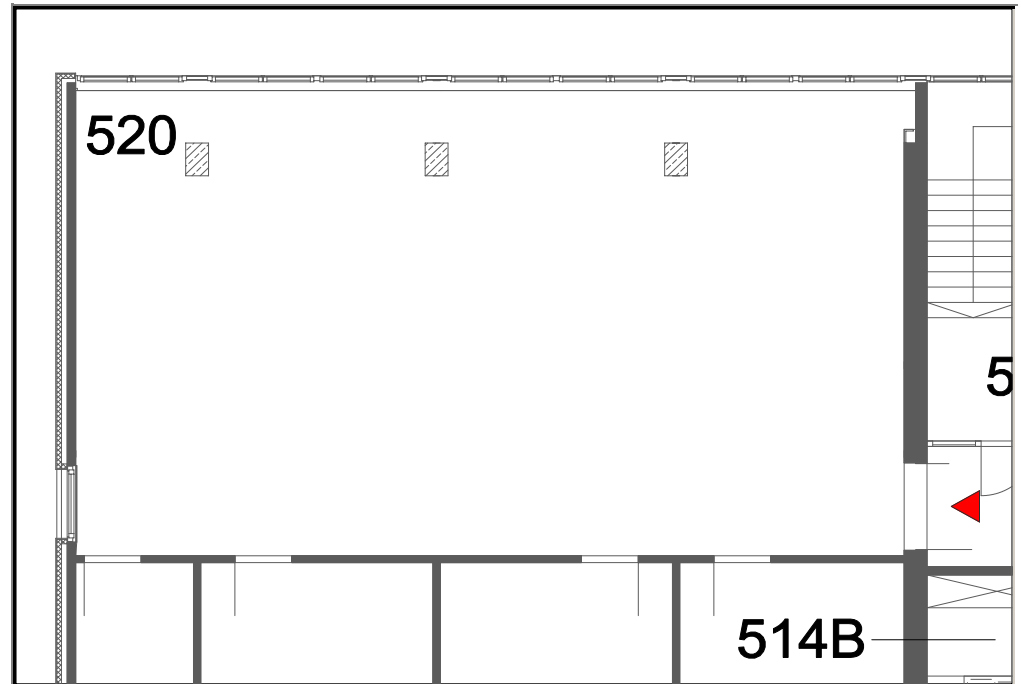
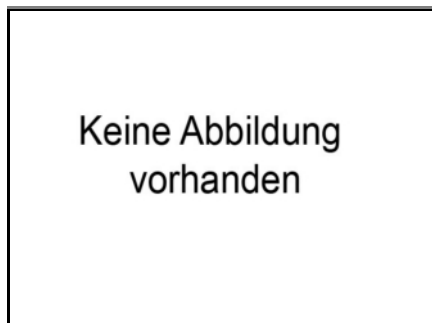
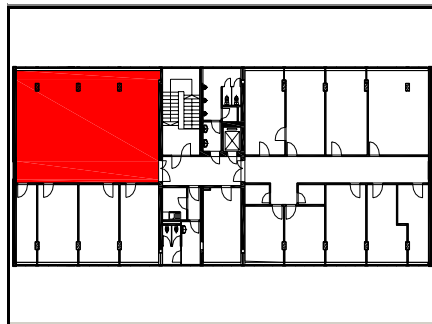


Gebäude 1138 (Otto Klüsener Haus)

1138.005.520 (CIP-Pool)

Raum

<i>Adresse:</i>	Im Moore 11B	<i>Fläche (m²):</i>	123	<i>ansteigend</i>	-
<i>Hausmeister:</i>	Telefon: 762-21 52 / Handy: 0163-763 21 52	<i>Sitzplätze:</i>	48	<i>behinderten-</i>	-
<i>Raumnutzung</i>	Lehr- u. Lernflächen für Studenten Kat.2 (EDV-Selbststudium, CIP-WAP-CAD-Pool,	<i>Sonderplätze:</i>		<i>gerecht:</i>	

Ausstattung

Netzwerk

Festnetz (LAN) - *Drahtlos (WLAN)* - *LAN-Anschluss*

Multimedia

Audioanlage - *Video in (VGA)* - *Video Aufzeichn.* - *Smartboard* -
Audio in - *Video in (VGA Switch)* - *Video Konferenz* - *Overheadproj* -
Audio out - *Video in (Svideo)* - *3D* - *Beamer* 1

Belichtung/Klimatisierung

Tageslicht - *Sonnenschutz* - *Heizung/Lüftung* - *Kühlung* -

Hinweis

Beamer sind gegen Diebstahl grundsätzlich alarmgesichert.