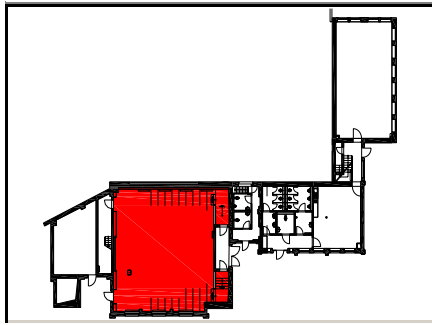


## Gebäude 1208 (Kesselhaus)

## 1208.000.A001 (Kesselhaus)



### Raum

<b>Adresse:</b>	Schloßwender Straße 5	<b>Fläche (m²):</b>	203	<b>ansteigend</b>	<b>X</b>
<b>Hausmeister:</b>	Telefon: 762-21 19 / Handy: 0163-763 21 19	<b>Sitzplätze:</b>	203	<b>behinderten-</b>	<b>-</b>
<b>Raumnutzung</b>	Hör-/Lehrsaal ansteigend ohne Experimentierbühne mit festem Gestühl	<b>Sonderplätze:</b>		<b>gerecht:</b>	

### Ausstattung

#### Netzwerk

<b>Festnetz (LAN)</b>	<b>X</b>	<b>Drahtlos (WLAN)</b>	-	<b>LAN-Anschluss</b>	<b>A001-3-4, A001-3-5</b>
-----------------------	----------	------------------------	---	----------------------	---------------------------

#### Multimedia

<b>Audioanlage</b>	<b>X</b>	<b>Video in (VGA)</b>	<b>X</b>	<b>Video Aufzeichn.</b>	-	<b>Smartboard</b>	-
<b>Audio in</b>	<b>X</b>	<b>Video in (VGA Switch)</b>	-	<b>Video Konferenz</b>	-	<b>Overheadproj</b>	<b>X</b>
<b>Audio out</b>	-	<b>Video in (Svideo)</b>	-	<b>3D</b>	-	<b>Beamer</b>	<b>1</b>

#### Belichtung/Klimatisierung

<b>Tageslicht</b>	<b>X</b>	<b>Sonnenschutz</b>	<b>X</b>	<b>Heizung/Lüftung</b>	<b>X</b>	<b>Kühlung</b>	-
-------------------	----------	---------------------	----------	------------------------	----------	----------------	---

### Hinweis

Beamer sind gegen Diebstahl grundsätzlich alarmgesichert.

LAN-Anschlüsse sind vor Ort (sofern vorhanden) zusätzlich mit der Kennzeichnung 'VPN' versehen.  
Die Aktivierung von Heizung/Lüftung bzw. Kühlung erfolgt über Taster auf dem Bedientableau.