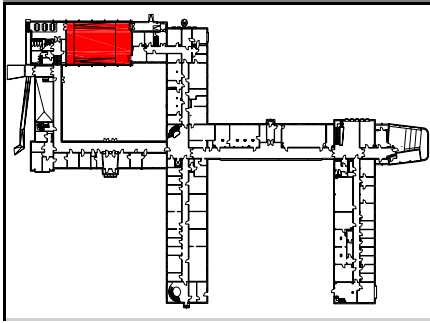


Gebäude 4105 (Hauptgebäude Herrenhausen)

4105.000.B011 (Großer Hörsaal)



Keine Abbildung
vorhanden

Raum

<i>Adresse:</i>	Herrenhäuser Straße 2	<i>Fläche (m²):</i>	283	<i>ansteigend</i>	X
<i>Hausmeister:</i>	Telefon: 762-40 31/26 98 / Handy: 0163-763 26 98	<i>Sitzplätze:</i>	262	<i>behinderten-</i>	-
<i>Raumnutzung</i>	Hör-/Lehrsaal ansteigend mit Experimentierbühne und festem Gestühl	<i>Sonderplätze:</i>		<i>gerecht:</i>	

Ausstattung

Netzwerk

Festnetz (LAN) **X** *Drahtlos (WLAN)* **X** *LAN-Anschluss* **B011-3-2**

Multimedia

Audioanlage **X** *Video in (VGA)* **X** *Video Aufzeichn.* - *Smartboard* -
Audio in **X** *Video in (VGA Switch)* - *Video Konferenz* - *Overheadproj* **X**
Audio out - *Video in (Svideo)* - *3D* - *Beamer* **2**

Belichtung/Klimatisierung

Tageslicht **X** *Sonnenschutz* **X** *Heizung/Lüftung* **X** *Kühlung* -

Hinweis

Beamer sind gegen Diebstahl grundsätzlich alarmgesichert.

LAN-Anschlüsse sind vor Ort (sofern vorhanden) zusätzlich mit der Kennzeichnung 'VPN' versehen.
Die Aktivierung von Heizung/Lüftung bzw. Kühlung erfolgt über Taster auf dem Bedientableau.